

## 600AJ BRAZOS ARTICULADOS

### Plataforma

- Plataforma de soporte bajo de 0,91 m x 1,83 m
- Entrada lateral con barra deslizante intermedia
- Operación multifunciones
- Mando para tracción y dirección totalmente proporcional accionado con el pulgar
- Mando para el brazo principal y la oscilación totalmente proporcional
- Selector de velocidad variable para el brazo inferior, extensión telescópica y rotación de la plataforma
- Velocidad lenta seleccionable en las funciones de desplazamiento y elevación y de oscilación
- Brazo articulado para mejor alcance de 1,83 m
- Giro de la plataforma propulsado de 180 grados
- Panel luminoso en la consola de la plataforma con indicación del estado de la máquina <sup>1</sup>
- Sistema de detección de carga
- Cable de alimentación de CA a la plataforma

### Accionamiento y transmisión

- Sistema de advertencia/apagado de avería del motor <sup>2</sup>
- Cubiertas de la tornamesa tipo ala de gaviota
- Bandeja del motor extraíble
- Silenciador de tipo amortiguador de chispas
- Sistema de control ADE® (Sistema electrónico de diseño avanzado)
- Transmisión de tracción hidrostática
- Bocina

### Equipamiento funcional y accesorios

- Luz y alarma de inclinación de 3 grados
- Ruedas de tacos rellenas de foam IN 355/55D 625
- Estribos de elevación/sustentación
- Contador de horas de funcionamiento
- Interruptor selector en el control de la base con cierre de llave
- Cubeta para las herramientas en la plataforma
- Alimentación auxiliar de 12 V- CC

### Opciones disponibles

- Plataforma de soporte bajo de 0,91 m x 2,44 m
- Entrada lateral con puerta giratoria hacia dentro
- Conducto de aire de 13 mm a la plataforma
- Tracción en las cuatro ruedas
- Dirección en las cuatro ruedas/dirección en dos ruedas/ marcha de cangrejo <sup>3</sup>
- Eje frontal oscilante
- Generador de 4.000 W a bordo
- Paquete SkyPower®, generador de 7.500 W a bordo
- Paquete SkyWelder®, con soldador de 250 amperios en la plataforma <sup>4</sup>
- Paquete Nite-Bright® con luces montadas en la plataforma <sup>5</sup>
- Equipo de remolque
- Alarma de movimiento
- Paquete de alarma <sup>6</sup>
- Paquete de luces <sup>7</sup>
- Luces delanteras y traseras



- Luz ámbar intermitente
- Conectores y enchufes
- Equipo para condiciones adversas <sup>8</sup>
- Refrigeración del aceite hidráulico
- Silenciador del purificador catalítico
- Cubeta para accesorios angular

1 Consta de indicadores luminosos en la consola de control de la plataforma para mostrar averías del sistema, nivel de combustible bajo, luz de inclinación y estado del interruptor de pedal.

2 Alarmas de aviso de presión de aceite baja y temperatura del refrigerante alta con apagado activado/desactivado por el analizador.

3 Sólo disponible con tracción a las cuatro ruedas en los modelos 600A y 600AJ con chasis de 2,4m de ancho y 800A y 800AJ.

4 Disponible si está integrado con el paquete SkyPower®

5 Consta de seis luces de 40 vatios, cuatro montadas en la plataforma giratoria y dos montadas en la plataforma.

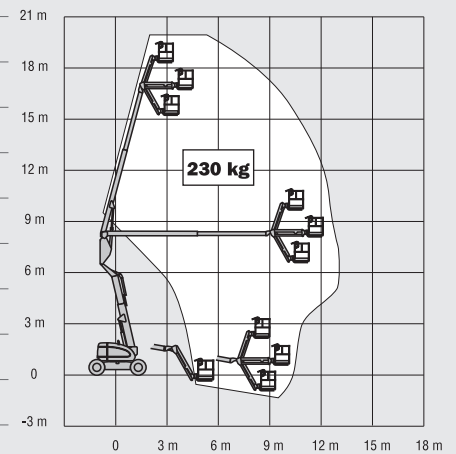
6 Incluye alarma de advertencia de movimiento y luz ámbar intermitente.

7 Incluye luces de trabajo y luces delanteras y traseras montadas en la plataforma.

8 Incluye cubierta para la consola, limpiaparabrisas para la plataforma y fuelles para cilindros.

## 600AJ BRAZOS ARTICULADOS

|   |                                    |
|---|------------------------------------|
| Altura de plataforma                      | 18,46 m                            |
| Alcance horizontal                        | 12,10 m                            |
| Altura de articulación                    | 8,09 m                             |
| Giro (continuo)                           | 360°                               |
| Capacidad de plataforma (sin restricción) | 230 kg                             |
| Giro de plataforma (hidráulico)           | 180°                               |
| Plumín – Longitud total                   | 1,83 m                             |
| Plumín – Grado de articulación            | 130° (+70° / -60°)                 |
| A. Tamaño de plataforma                   | 0,91 m x 1,83 m                    |
| B. Anchura total                          | 2,49 m                             |
| C. Giro de cola (posición de trabajo)     | Cero                               |
| D. Altura de almacenaje                   | 2,57 m                             |
| E. Longitud de almacenaje                 | 8,82 m                             |
| F. Distancia entre ejes                   | 2,48 m                             |
| G. Distancia al suelo                     | 0,30 m                             |
| Peso total de la máquina <sup>1</sup>     | 10.830 kg                          |
| Máxima presión sobre el suelo             | 5,3 kg/cm <sup>2</sup>             |
| Velocidad de traslación 4 x 2 x 2         | 6,8 km/h                           |
| Velocidad de traslación 4 x 4 x 2         | 6,8 km/h                           |
| Pendiente superable 4 x 2 x 2             | 30%                                |
| Pendiente superable 4 x 4 x 2             | 45%                                |
| Ruedas                                    | IN 355/55 D625<br>Rellenas de foam |
| Oscilación del eje                        | 0,20 m <sup>2</sup>                |
| Radio de giro (interno) 4 x 2 x 2         | 3,33 m                             |
| Radio de giro (interno) 4 x 2 x 4         | 1,40 m                             |
| Radio de giro (externo) 4 x 2 x 2         | 5,36 m                             |
| Radio de giro (externo) 4 x 2 x 4         | 2,95 m                             |
| Motor diesel                              | Deutz D2011L04 36,4kW              |
| Capacidad, tanque de combustible          | 114 L                              |
| Tanque de hidráulico                      | 151 L                              |
| Alimentación auxiliar                     | 12V DC                             |

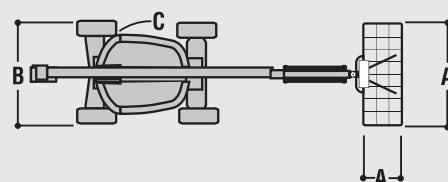
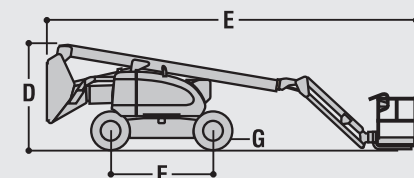


JLG Industries, Inc. es líder en diseño y fabricación de equipos de acceso, servicios complementarios y accesorios.

JLG cuenta con fábricas en los Estados Unidos, Francia, Rumanía, China y Bélgica. Los clientes de Europa, de los Países escandinavos, África y Oriente Medio disponen de una red de servicios comerciales y de venta de la máxima calidad.

JLG es una compañía de Oshkosh Corporation.

[www.jlgeurope.com](http://www.jlgeurope.com)



<sup>1</sup> Ciertas opciones o normativas de cada país pueden aumentar el peso y/o dimensiones.  
<sup>2</sup> Opcional.